



# FAITS SAILLANTS DU RAPPORT FINANCIER 2020

---

Une année financière hors norme





# RAPPORT FINANCIER 2020



# Excédent de fonctionnement 2020

Revenus de fonctionnement	100 716 694 \$
Charges de fonctionnement	89 766 578 \$
Éléments de conciliation à des fins fiscales	1 940 905 \$
<b>Excédent de fonctionnement</b>	<b>12 891 021 \$</b>
<b>Excédent de fonctionnement consolidé</b> (incluant les organismes contrôlés)	<b>12 934 936 \$</b>

# Éléments non récurrents qui ont affecté le résultat à la hausse

• Ventes de terrains	3 848 956 \$
• Droits de mutation	2 898 657 \$
• Aide gouvernementale COVID-19	4 323 501 \$
• Permis de construction	243 693 \$
• Économies de diverses dépenses (liées à la COVID-19)	2 499 480 \$

# Éléments non récurrents qui ont affecté le résultat à la baisse

• Revenus d'amendes et de frais de cour	287 217 \$
• Revenus pour services rendus (notamment activités de loisirs)	1 083 889 \$

# Quotes-parts

• Quote-part de la MRC Deux-Montagnes	280 545 \$
• Communauté métropolitaine de Montréal	866 090 \$
• Quote-part pour le transport en commun	3 391 504 \$



Ville de  
Saint-Eustache

# ACCROISSEMENT DES SURPLUS, FONDS ET RÉSERVES

---



# Une marge de sécurité responsable (incluant les organismes contrôlés)







# Principaux facteurs

- Le surplus de l'exercice 2020
- Les ventes de terrains des années précédentes

# Surplus accumulé non affecté

<b>Solde au 31 décembre 2019</b>	2 668 788 \$
Excédent de l'exercice 2020	<u>12 891 021 \$</u>
	15 559 809 \$
Affectation du surplus accumulé affecté	
Soldes d'engagement (variation)	(887 199) \$
Équilibre budgétaire 2021	(2 161 750) \$
Élections 2021	(350 000) \$
Foresterie urbaine	(160 000) \$
Développement économique	(3 848 956) \$
Augmentation du fonds de roulement	(800 000) \$
Fermeture de règlements d'emprunt et autres	(97 126) \$
<b>Solde au 31 décembre 2020</b>	<b><u>7 254 778 \$</u></b>

# Surplus accumulé affecté

Engagements (dépenses reportées à 2021)	978 672 \$	}	<b>4 050 422 \$</b>
Équilibre budgétaire 2021	2 161 750 \$		
Élections 2021	350 000 \$		
Foresterie urbaine	160 000 \$		
Réparation de pavage	400 000 \$		
Œuvres d'art	2 761 \$		
Transport collectif	1 421 383 \$		
Augmentation du fonds de roulement	800 000 \$		
Développement économique	7 890 815 \$		
<b>Solde au 31 décembre 2020</b>	<b>14 165 381 \$</b>		

# Réserves financières 2020

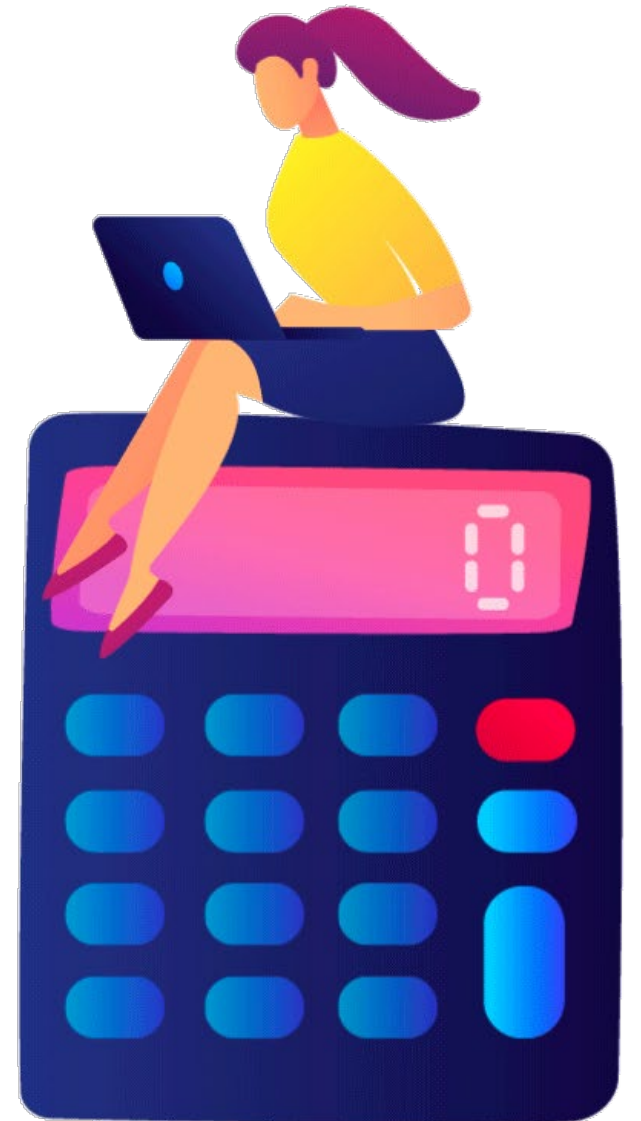
Revitalisation	216 775 \$
Patrimoine	790 211 \$
Changements climatiques	275 000 \$
<b>Solde au 31 décembre 2020</b>	<b>1 281 986 \$</b>

# Fonds réservés 2020

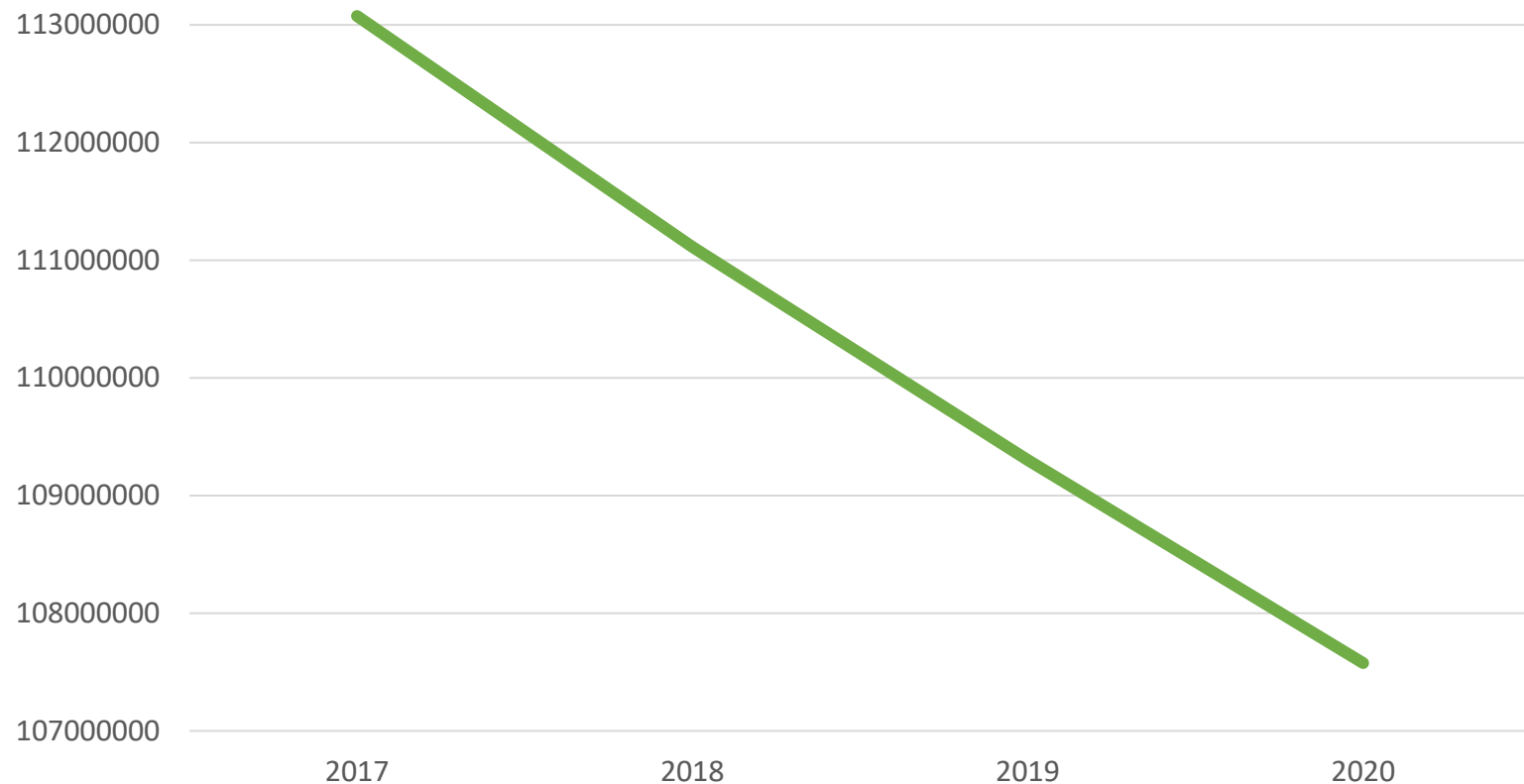
Fonds de roulement	758 813 \$	
Soldes disponibles aux règlements d'emprunt fermés	898 039 \$	
Fonds pour les stationnements	58 513 \$	
Fonds de parcs	814 796 \$	
<b>Solde au 31 décembre 2020</b>	<b>2 530 161 \$</b>	
	<b>Total des excédents</b>	<b>25 232 306 \$</b>
	Organismes contrôlés – surplus non affecté	434 246 \$
		<b>25 666 552 \$</b>

# DETTE BRUTE À LONG TERME DE 2017 À 2020

---



# Dette brute municipale



En baisse  
de  
5,5 M\$

	2017	2018	2019	2020
Organismes contrôlés	22 850 119 \$	21 453 712 \$	19 953 770 \$	18 405 166 \$
Dettes à long terme	90 224 095 \$	89 659 167 \$	89 348 240 \$	89 170 869 \$
Total	113 074 214 \$	111 112 879 \$	109 302 010 \$	107 576 035 \$

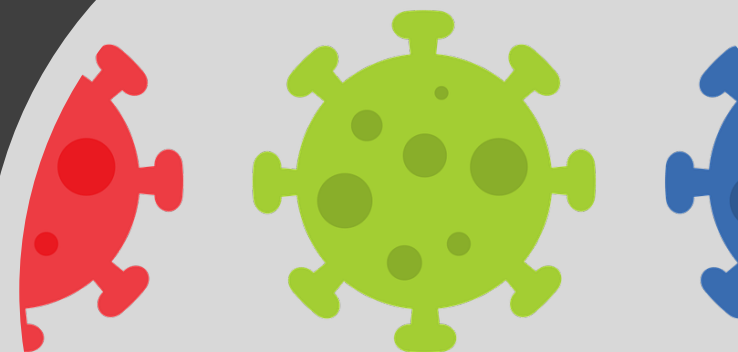


**UNE VILLE  
SOLIDAIRE  
DE SES  
CITOYENS**



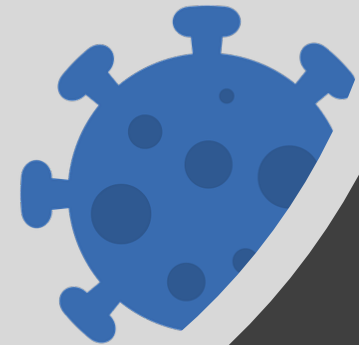
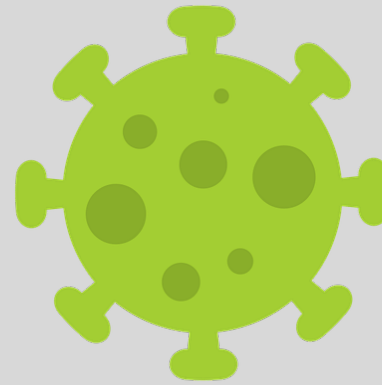
# Pour tous

- Annulation des frais d'intérêts sur les comptes de taxes (de mars à juillet)
- Camps de jour subventionnés aux familles



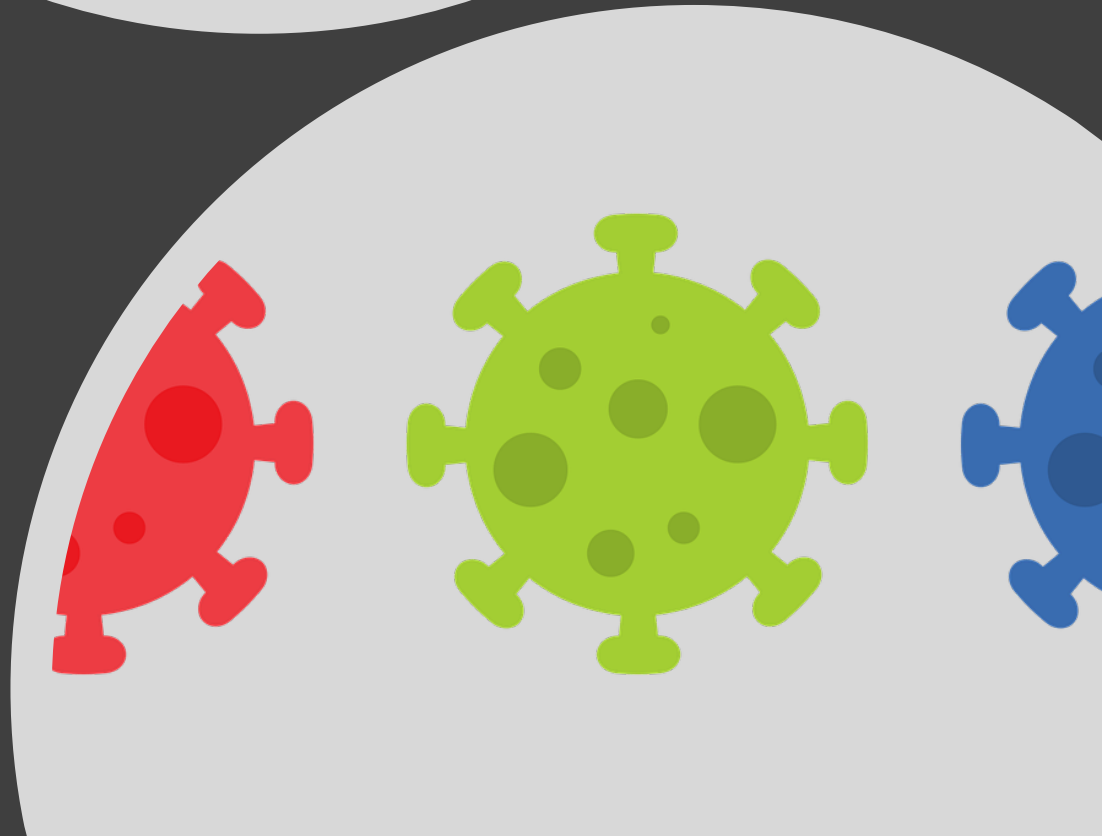
## Pour les aînés et les personnes vulnérables

- Réaffectation d'employés au service des aînés et des personnes vulnérables
- Soutien aux organismes communautaires :
  - \_ Préparation et distribution de repas
  - \_ Livraisons de médicaments, d'épicerie, etc.
- Milliers d'appels de bienveillance
- Organisation d'activités « balcons »



## Pour la communauté d'affaires

- Annulation des frais d'intérêt sur les comptes de taxes et autres sommes dues (de mars à juillet)
- Campagnes d'achat local
- Carte interactive des entreprises et commerces offrant des services et produits
- Accompagnement d'IDÉ Saint-Eustache





Ville de  
**Saint-Eustache**

# ENVIRONNEMENT

---

# Environnement

- 6<sup>e</sup> borne pour véhicules électriques
- Subvention pour couches lavables
- Nouvelles parcelles au jardin communautaire Pierre-Laporte
- 4<sup>e</sup> distribution de 120 arbres
- Certification « Ville amie des monarches » par la Fondation David Suzuki
- Distribution de semences d'asclépiades
- Aide financière pour projets environnementaux en milieu scolaire
- Modification de la réglementation sur l'arrosage
- Concours Minuter pour ne pas gaspiller l'eau potable



# DÉVELOPPEMENT ÉCONOMIQUE

---





## Développement économique

• Nombre de permis	926
• Valeur totale des permis	80,2 M\$
• Nombre de permis d'occupation d'affaires	148
• Nombre de nouvelles unités de logement	207
• Nouvelles constructions industrielles	4



## Innoparc Albatros en 2020

- 3 nouvelles entreprises
- 2 terrains vendus (construction en cours)
- 300 nouveaux emplois
- 1,3 M\$ en revenus de taxes





# Acquisition de l'Autodrome

- Éliminer les nuisances sonores
- Entreprise plus compatible avec le milieu
- Rétablir l'harmonie dans ce secteur
- Création de 100 emplois
- Revenus de taxes supérieurs à ceux de l'Autodrome
- Profits de près de 800 000 \$ par la revente du terrain





# Établissement d'un campus de l'École des entrepreneurs



Ville de  
Saint-Eustache

**INFRASTRUCTURES**  
**12,8 M\$**

---



---

15 nouvelles diguettes (Rivière des Mille-Îles)

---

Travaux de sur le chemin Fresnière

---

Travaux de pavage sur la 15<sup>e</sup> Avenue

---

Finalisation des travaux à la caserne de pompiers

---

Finalisation des travaux de la rue Saint-Eustache





# SPORTS ET LOISIRS



# Programme d'amélioration des parcs :

- Réfection des terrains de tennis – parc Chénier
- Installation d'exerciseurs – parc Pierre-Laporte
- Installation de filets protecteurs – parc Jean-Guy-Mathers
- Remplacement des balançoires – parc Desormeaux
- Réfection d'aires de jeux – parc Terrasse-René
- Réfection de structures de jeux – parc Paquette
- Nouvelles balançoires – parc Roger-Van-den-Hende
- Modules de jeux – parc René-Lévesque
- Patinoire permanente – parc Prud'homme
- Piste multifonctionnelle de 1,4 km – boulevard Hector-Lanthier





## Fusion des associations de ringuette et de balle molle de Saint-Eustache et Boisbriand



# CONCLUSION

Une Ville en excellente  
santé financière

---

